

CATÁLOGO DO ITEM IMPORTADO

Pleito de Alteração de Ex-Tarifário Vigente

Número de Controle SDIC	NCM	Ex-tarifário Vigente Descrição Publicada	Descrição Alterada
M1-21A	8431.49.21	<i>Ex 009</i> - Cabinas de operações, fechadas, acabadas, com sistema elétrico de 24 V, dotadas de vidros laterais temperados e vidro frontal laminado, baseados na norma europeia ECE R43; estrutura metálica em aço carbono, preparada para proteção contra queda de objetos e com sistema estrutura protetora contra capotamentos; prontas para receber demais componentes de comando e operação, próprias para acoplamento em máquinas escavadeiras, dimensões aproximadas entre 1594 mm e 1687 mm de comprimento, 1668,4 mm e 1672 mm de largura, 1320 mm e 1440 de altura.	Cabinas de operações, fechadas, acabadas, dotadas de estrutura metálica em aço carbono com certificações FOPS (proteção contra queda de objetos) e ROPS (estrutura protetora contra capotamentos), sistema elétrico de 24 V, espaço reservado para sistema de conforto térmico com ar-condicionado e aquecedor, proteção acústica, painel e medidores digitais, pedal de aceleração eletrônica, limpador de para-brisas frontal e traseiro, com vidros laterais temperados e o vidro frontal laminado, ambos baseados na norma europeia ECE R43, sistema de freio de serviço contando com pedal e freio de mão, alavanca de câmbio, interruptor com combinação para farol, luz alta/baixa e setas, com velocímetro analógico, faróis em LED e módulo eletrônico para gerenciamento das funções da cabine, próprias para acoplamento em máquinas pá carregadeiras; dimensões aproximadas entre 1594x1320x1668,4 mm e 1687x1440x1672 mm.

1. Características técnicas da autopeça (dados técnicos que permitam conhecer o item – não basta repetir a descrição proposta)

Cabina climatizada com sistema de aquecimento e refrigeração, adicionada com dispositivos para conforto e segurança do operador; dotada de estrutura metálica em aço carbono com certificações FOPS (proteção contra queda de objetos) e ROPS (estrutura protetora contra capotamentos, testada conforme ISO 3449 e ISO 3471. Vidros laterais são temperados e o vidro frontal é laminado, ambos baseados na norma europeia ECE R43 Anexo 5; Preparada com estruturas em plástico injetável de alta resistência e chicotes elétricos para as alavancas, direção e pedais de movimentação hidráulica além dos demais componentes eletrônicos; A composição estrutural da cabine é dada por vários grupos de componentes distintos, os quais possuem características de material, dimensional e funcionalidades específicas, tais como: Conjunto soldado estrutural da cabine; Conjunto montado da porta lateral; de dutos do ar condicionado; Batente; Tampão; Conjunto de vedações; Chicotes elétricos da cabine.

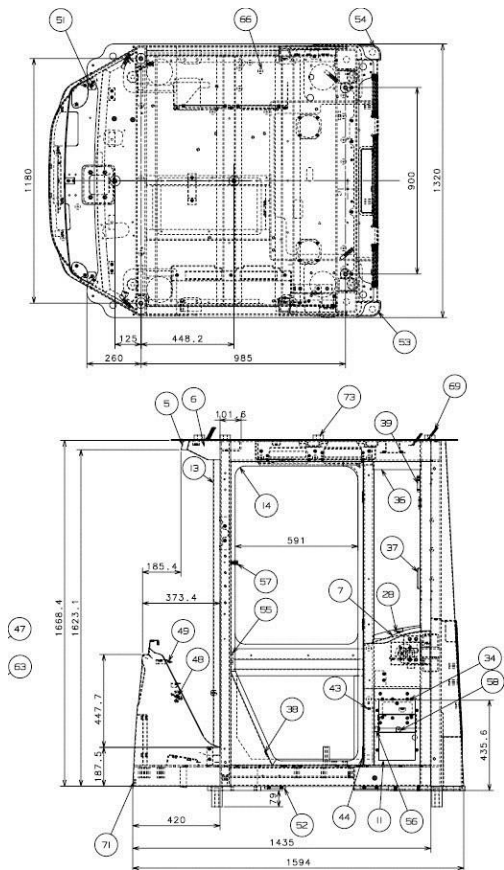
2. Desenho esquemático e/ou fotos (legíveis nas versões digital e impressa)



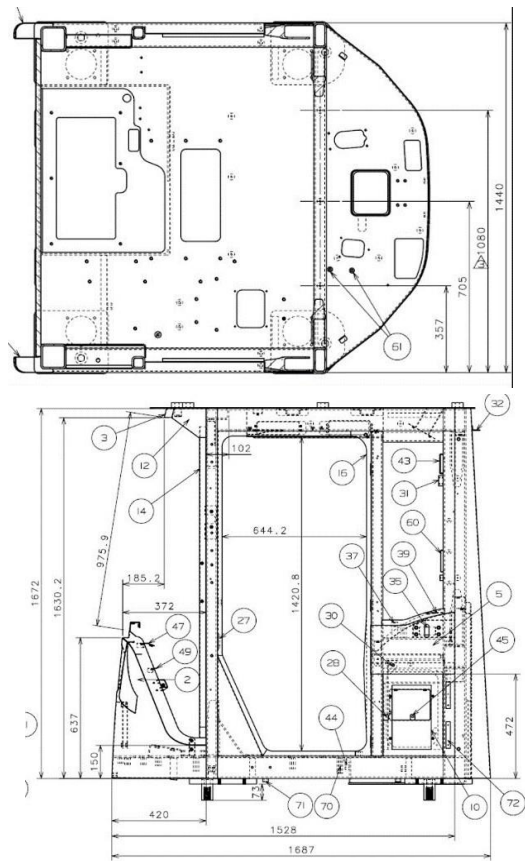
HLB757-9PR, HLB757-9SS e HLB760-9PR



HLB745-9



HLB745-9



HLB757-9PR; HLB757-9SS; HLB760-9

3. Aplicação e funcionamento do item (o item será utilizado em qual produto fabricado pelo pleiteante e como o item funciona neste produto)

As cabinas serão aplicadas nas pás carregadeiras produzidas modelos: **HLB745-9, HLB757-9PR, HLB757-9SS e HLB760-9PR**

As cabinas possuem dispositivo de controle térmico que comporta o operador e acessórios para controle da máquina, permitindo que o mesmo ministre atividades de movimentação e operação das pás carregadeiras que são produzidas localmente.